



Année
2024
N°37

ASSOCIATION MORVANDELLE DU CROUX



Edito

Pour rappel, le bail de l'association arrivait à échéance en décembre 2023, ce qui aurait normalement entraîné notre départ. Toutefois, nous avons décidé de défendre notre position en saisissant la justice afin de résoudre cette situation.

Dans le même temps, nous continuons à chercher des financements pour racheter le domaine, mais à un prix raisonnable et non au montant actuellement proposé.

L'audience initialement prévue le 5 août 2024 a été reportée une première fois au 27 janvier 2025. En raison du manque de juges au tribunal des baux du Creusot, elle a de nouveau été reportée, cette fois au 22 septembre 2025, sans garantie qu'un juge sera disponible à cette date.

Ces multiples reports génèrent une grande incertitude. Il est difficile de travailler sereinement sans savoir de quoi l'avenir sera fait, ni même si nous pourrions rester sur le site pour la prochaine saison.

Malgré cette incertitude, nous avons choisi d'aller de l'avant et avons déjà commencé à recevoir et répondre à des demandes de réservations pour 2026. Nous restons déterminés, positifs et confiants pour l'avenir.

Karine Gilbert, directrice



CLASSES DECOUVERTES

La baisse des inscriptions pour les classes découvertes s'explique principalement par une inquiétude des enseignants concernant notre avenir. En raison de l'incertitude liée à la fin de notre bail, certains ont préféré se tourner vers d'autres centres pour l'année 2024. Bien que nous ayons accueilli de nouvelles classes, le planning n'a pas pu être entièrement rempli. De plus, cette année, les 1 et 8 mai tombant un mercredi, deux semaines se sont retrouvées sans classes découvertes, impactant encore davantage notre activité.

Nous souhaitons rassurer tout le monde : nous sommes bel et bien présents pour cette saison 2025. Nous espérons retrouver bientôt nos classes habituelles et renouer avec une dynamique plus stable.

Les difficultés économiques se sont également fait sentir, impactant le financement des classes découvertes. Certaines écoles, malgré l'aide financière du Conseil Régional de Bourgogne, ont choisi de réduire la durée de leur séjour à deux jours au lieu de trois, afin de respecter leurs contraintes budgétaires.

HEBERGEMENT DE GROUPE

De nombreux groupes ont choisi Le Croux comme lieu de rassemblement pour leurs événements familiaux cette année. Nous avons eu le plaisir d'accueillir des cousinades, des anniversaires, ainsi qu'un mariage surprise où les invités, initialement conviés pour un baptême, ont eu la surprise d'assister à un mariage en plus du baptême. Nous avons également accueilli un autre mariage en plein air, avec un chapiteau de cirque installé dans la carrière équestre, offrant un cadre unique et mémorable.

Par ailleurs, un lycée forestier a séjourné chez nous pendant toute une semaine en décembre, témoignant de la diversité des groupes que nous accueillons.

Il est important de rappeler que le chiffre d'affaires généré par les gîtes est essentiel pour couvrir les charges fixes du Croux. En effet, les revenus des classes découvertes et des colonies de vacances ne suffisent pas à couvrir l'ensemble des charges fixes et variables de l'association. Ces activités sont complémentaires, mais les gîtes jouent un rôle central dans l'équilibre financier du site.

COLONIES DE VACANCES

Faute d'animateurs disponibles, nous avons pris la décision d'annuler les colonies de février. Cependant, nous avons maintenu une semaine de colonie en avril.

L'été a été marqué par un grand succès pour nos colonies de vacances : nos six semaines ont affiché complet. Nos trois séjours ont rencontré un beau succès, en particulier notre séjour phare, le séjour équestre, qui a une fois de plus conquis les participants.

Nous avons décidé de remplacer le laser game par une sortie au mini-golf d'Autun, une activité qui a été bien accueillie. Toujours dans l'optique d'innover, nous réfléchissons à de nouvelles activités pour 2025. À partir de cette année, nous proposerons une activité drone, grâce à l'acquisition de quatre drones. Cette activité sera prioritairement intégrée aux séjours sportifs. Nous étudierons également la possibilité de l'inclure dans nos séjours « Fun Aventure ».

Par ailleurs, une salle YMAGINE, spécialisée dans la réalité virtuelle avec des tapis omnidirectionnels, s'est récemment installée à Autun. Avec Nadège, nous prévoyons de rencontrer leurs responsables afin d'évaluer l'opportunité d'intégrer cette activité à nos séjours, en fonction des tarifs proposés.



Faute d'inscriptions, nous n'avons pas organisé de colonies de vacances cet automne. Cependant, nous avons accueilli l'association POP de Chenôve, qui a animé le site tout au long de la semaine. En l'absence de colo, Marie-Noëlle a également pu programmer des stages pour les enfants du poney-club, offrant ainsi une belle alternative pour occuper cette période.

INVESTISSEMENT MATERIEL

Cette année, nous avons acheté une nouvelle cellule de refroidissement surgélation, matériel indispensable et obligatoire pour la cuisine centrale.



INVESTISSEMENT PONEY



Moustic de Pont (entier)

INVESTISSEMENT PONEY



Lila

INVESTISSEMENT PONEY



Isidore

INVESTISSEMENT PONEY



Marquis maison blanche (entier)

INVESTISSEMENT PONEY



Pelusa

INVESTISSEMENT PONEY



Julie (dit juju)

INVESTISSEMENT PONEY



Rose (dit Rosa)

INVESTISSEMENT PONEY



Easy

INVESTISSEMENT PONEY



Violette

INVESTISSEMENT PONEY



Merlin (entier)

PONEY RETRAITE



Junior

PONEY DECEDE

C'est avec une grande tristesse que nous avons perdu notre petite ponette Salsa. Elle a souffert d'un bouchon œsophagien (une accumulation de foin bloquant son œsophage). Transportée à la clinique vétérinaire de Charolles, elle y a passé plusieurs jours sous soins intensifs.

Avec beaucoup de persévérance, l'équipe vétérinaire est parvenue à dégager l'obstruction. Malheureusement, une partie de son œsophage était nécrosée, l'empêchant de s'alimenter. Face à l'absence d'issue favorable et pour lui éviter de souffrir inutilement, nous avons dû prendre la douloureuse décision de l'euthanasier.



Salsa

ELEVAGE

Depuis plusieurs années, nous envisagions de relancer l'élevage au Croux, un projet devenu encore plus pertinent avec la flambée des prix des équidés depuis la période Covid. À titre d'exemple, un petit poney qui se vendait 700 € avant la crise sanitaire dépasse désormais les 1 200 €.

C'est donc avec enthousiasme que nous relançons l'élevage au Croux. Notre premier poulain est attendu pour le mois d'avril, et c'est Quirielle qui inaugure cette nouvelle ère. Il s'agira de son tout premier poulain, issu de Marquis Maison Blanche, un étalon que nous avons acquis en début d'année.



Quirielle

Informations diverses en photos

Réfection des chemins en terre par la Commune et le Croux



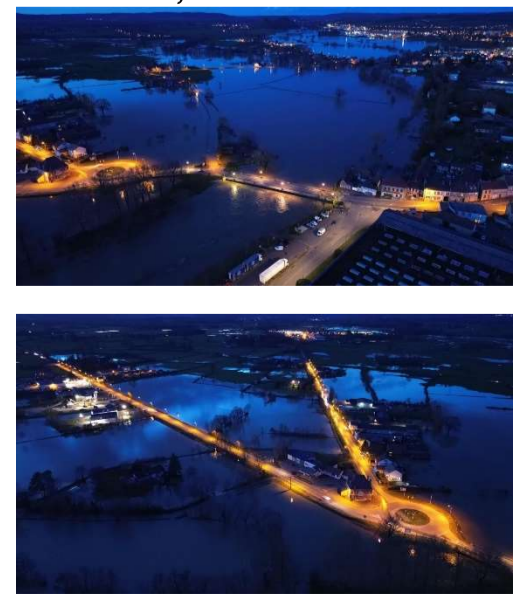
Nettoyage de la dalle où l'on met le fumier



Nettoyage du Calvaire en haut du Croux par Magali et Michelle



Suite aux fortes pluies du printemps dernier, Autun sous les eaux



Noël des enfants du Poney-Club

Noël avec les enfants du poney-club. Au programme, activité équestre en commun, chocolat chaud et remise d'un sachet de chocolat pour chacun.



Noël des enfants de Saint Léger sous Beuvray

Pour le Noël de 2024, 28 enfants étaient éligibles à la remise des cadeaux (enfants de 0 à 12 ans) Le Croux a offert le petit-déjeuner aux enfants et parents et le centre du Croux, le comité des fêtes et la mairie se sont partagé le coût d'achat des cadeaux. 40 € par enfant ont été attribué pour 2024.



Au nom de toute l'équipe du Croux, nous vous souhaitons une belle année 2025, année tout au long de laquelle, nous continuerons à nous battre pour réaliser notre projet de pouvoir un jour racheter le domaine du Croux et continuer à vous accueillir.



Concours équestre inter-club : le Croux et poney-club de la Grande Verrière

Depuis plusieurs années, les enfants du poney-club du Croux et ceux de la Grande Verrière se retrouvent au Croux pour participer à un concours équestre. Au programme, différentes épreuves adaptées à tous les niveaux : maniabilité, obstacles avec croisillons, croisillons droits et épreuve à 50 cm.



Boulangerie de Saint Léger sous Beuvray

La Petite Boulangerie du Morvan, située à Saint-Léger-sous-Beuvray et fournisseur de pain pour le centre du Croux, a récemment été mise à l'honneur sur M6. Elle a eu le privilège de participer à l'émission *La Meilleure Boulangerie de France*, où son savoir-faire a été salué.

Malheureusement, elle s'est inclinée de justesse, perdant d'un demi-point face à la boulangerie L'Iguerandaise d'Iguerande. Une belle reconnaissance malgré tout pour cet artisan local !



EQUIPE 2024



Alban

Alicia

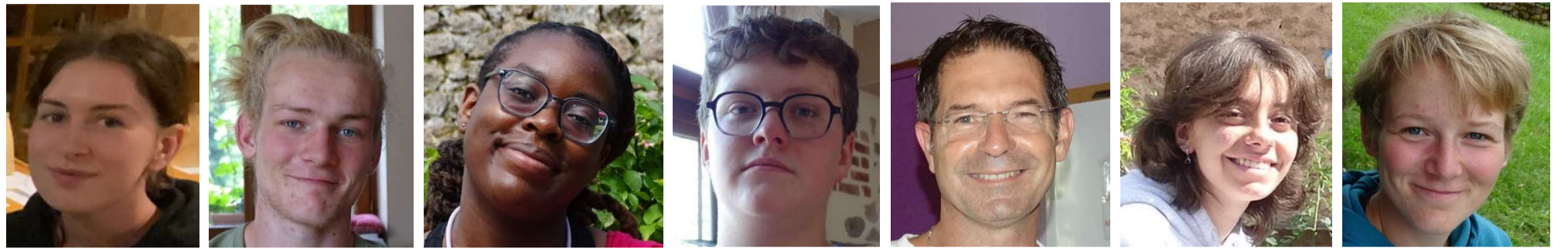
Alix

Aséna

Charlotte

Chloé

Emeline



Emma

Eric

Estelle

Gabin

Hector

Iris

Julie



Khadjidia

Killian

Laura

Laura

Lilou

Ludivine

Maéla



Magali

Manon

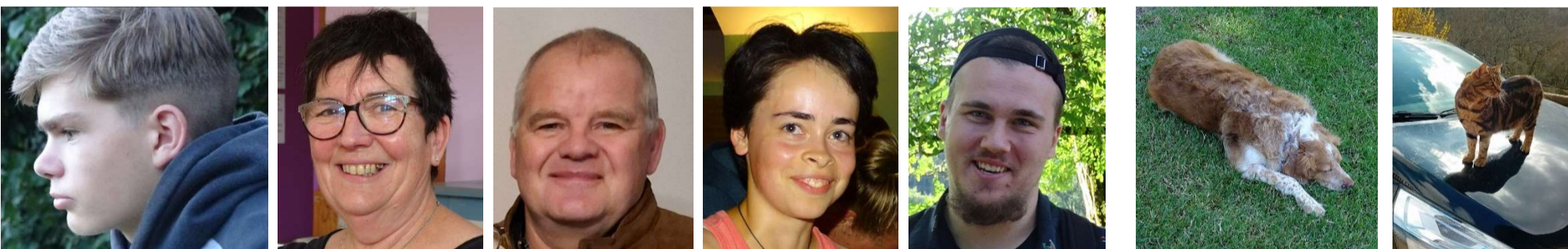
Marie Noelle

Marion

Mickael

Michelle

Nadège



Nicolai

Pascale

Philippe

Sara

Tancrede

Joy

Pépita

Nous proposons des t-shirts, pulls et vestes floqués au nom du Croux. Si vous êtes intéressé, n'hésitez pas à nous contacter pour connaître les tailles encore disponibles !



T-shirt : 15 € + frais de port

Pull à capuche : 32 € + frais de port

Veste à capuche : 40 € + frais de port

Association Morvandelle du Croux
2 chemin du Croux
71990 Saint Léger sous Beauvray
Siret : 327 957 205 000 21
Tél : 06 35 96 66 29
Site : www.lecroux.fr
Courriel : lecroux@lecroux.fr
Facebook : le croux au grand air



Cavaliers des forces de l'ordre croisés dans les rues de Paris lors des convois d'enfants, en pleine période des Jeux Olympiques.

Ne pas jeter sur la voie publique